

Voor informatie Lieke Helsper

Onderwerp Windenergie

Datum 10-04-2024
Bijlagen 1

Beste meneer of mevrouw,

De gemeente Raalte wil verduurzamen. Daar hoort het opwekken van duurzame energie bij. De provincie Overijssel is verantwoordelijk voor het grootschalig opwekken van windenergie. Als gemeente vinden we het belangrijk om hier nauw bij betrokken te zijn. Daarom zijn we ingegaan op het aanbod van de provincie om afspraken te maken over waar windmolens geplaatst kunnen worden. Het gebied waar u (in de buurt) woont komt in deze afspraken te staan als gebied waar windmolens kunnen komen.

Als college van burgemeester en wethouders vinden we het belangrijk dat u goed geïnformeerd wordt. Daarom ontvangt u deze brief.

Afspraken tussen provincie en gemeente

Als iemand een plan heeft om een windmolen te plaatsen, dan is de provincie Overijssel verantwoordelijk om daarover een besluit te nemen. De provincie heeft ons voorgesteld om afspraken te maken over mogelijke locaties. Waar kunnen wel windmolens komen en waar niet? Als gemeente willen we graag zoveel mogelijk regie houden en daarom hebben we de mogelijkheden voor windenergie in kaart gebracht.

Waarom dit gebied?

Het beleid van de provincie is dat windmolens in clusters van minimaal vier moeten staan. Het gehele grondgebied van de gemeente Raalte is onder de loep genomen. Alle belemmeringen zijn in kaart gebracht. Zo is er bijvoorbeeld gekeken naar de afstand tot woningen en de afstand tot het spoor of hoogspanningskabels. Uit deze analyse blijkt dat alleen het gebied tussen Raalte en Heeten, ten westen van landgoed Schoonheten overblijft. In dit gebied zouden vier windmolens mogelijk zijn.

Er zijn wel kanttekeningen voor windmolens in dit gebied. Het is namelijk gedeeltelijk onderdeel van het Natuurnetwerk Nederland en het heeft hoge cultuurhistorische waarde. Dit vraagt om nader onderzoek.

Wat betekent dit voor u?

Het gebied wordt opgenomen in de afspraken met de provincie. Dit betekent niet dat er nu windmolens komen. Het betekent wel dat een initiatiefnemer een plan kan indienen voor vier windmolens. De provincie neemt het plan vervolgens in behandeling. Als dit gebeurt, dan betreft de initiatiefnemer u als omwonende bij de plannen. Daarnaast onderzoeken we als gemeente of we nog extra voorwaarden mee kunnen geven.

Inloopbijeenkomst op 24 april

We kunnen ons voorstellen dat u vragen heeft. We beantwoorden deze graag. U bent welkom tijdens een inloopbijeenkomst op 24 april tussen 17.00 en 19.00 uur. Ga voor aanmelden en meer informatie naar www.raalte.nl/windenergie. Via deze website kunt u ook een reactie geven.

De gemeenteraad spreekt op 16 mei over de plannen. Hierbij wordt uw reactie meegenomen. Het is ook mogelijk om in te spreken tijdens deze bijeenkomst. Informatie hierover vindt u ook op www.raalte.nl/windenergie.

We hopen u te zien op 24 april.

Met vriendelijke groet
burgemeester en wethouders van de gemeente Raalte,



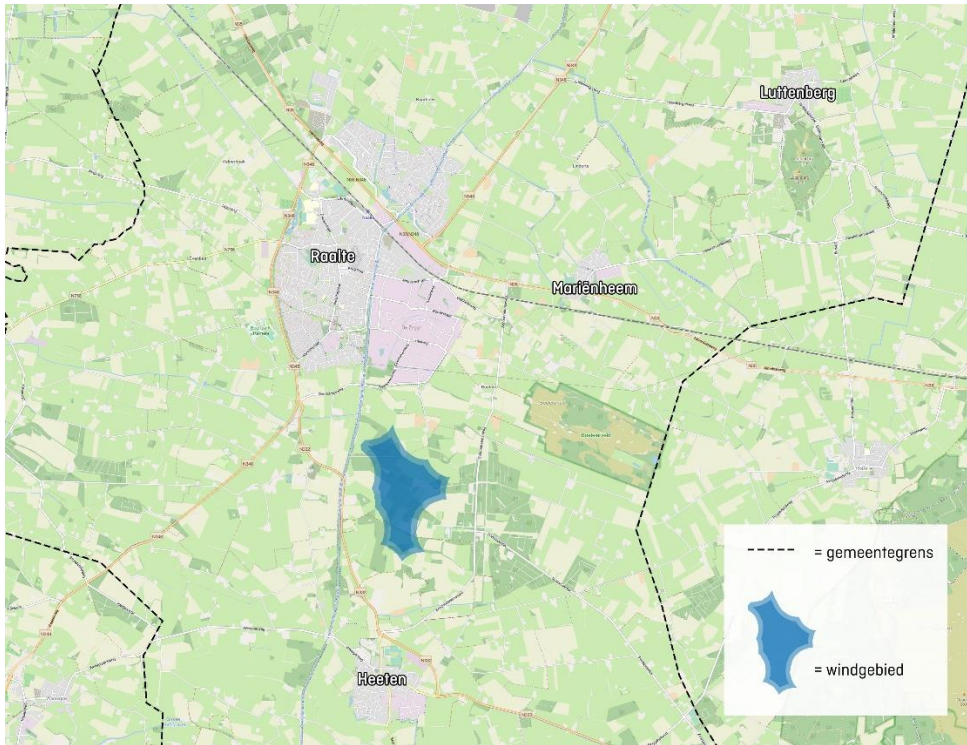
de secretaris
Monique van Esterik



de burgemeester
Arco Hofland

Bijlage: Kaart van het gebied voor de opwek van windenergie

Overzichtskaat:



Detailkaart:

